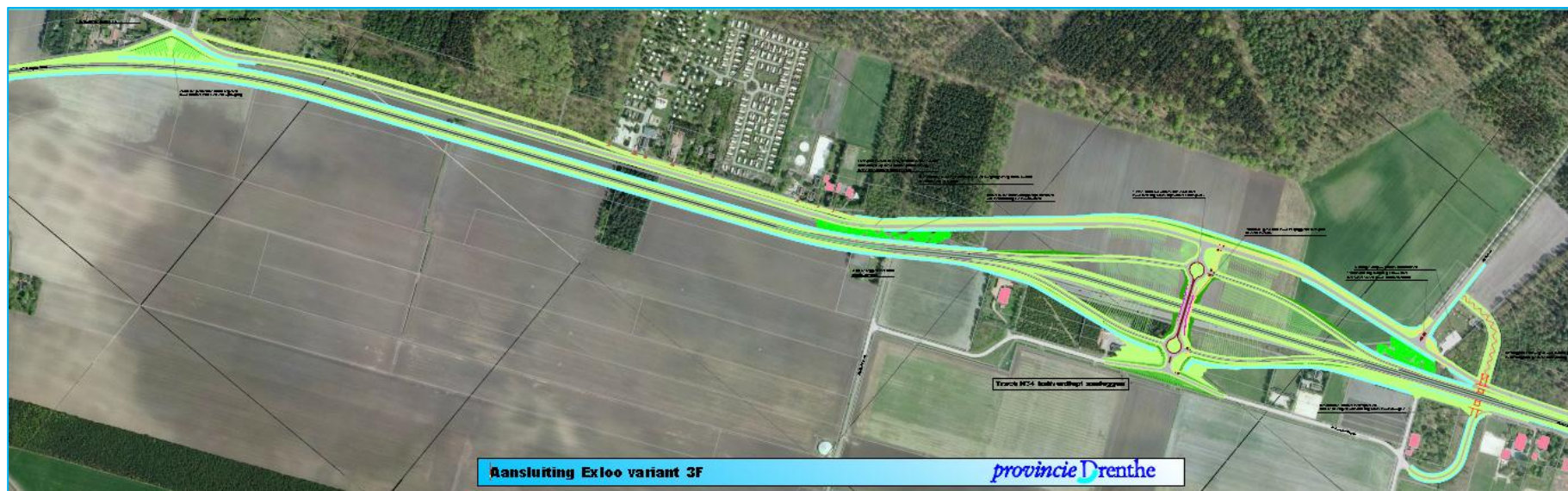


Bestemmingsplan reconstructie N34 te Exloo – aanleg ongelijkvloerse kruising.



In 2007 is de N34 overgedragen vanuit het Rijk naar de provincie Drenthe. Vanaf het moment van overname heeft de provincie zwaar ingezet op het verbeteren van de verkeersveiligheid van deze weg, die jaren te boek heeft gestaan als 'Dodenweg'. Diverse aanpassingen zijn inmiddels doorgevoerd in het kader van 'Duurzaam Veilig', waarbij dergelijke provinciale wegen allen een universeel karakter krijgen en waarbij daar waar mogelijk gevaarlijke kruisingen worden omgebouwd tot ongelijkvloerse kruisingen. Zo ook de aansluiting van de N34 ter hoogte van Exloo. Het tracé wordt over een afstand van circa 2,5 kilometer verlegd en ter hoogte van de aansluiting N34 – Hoofdstraat komt een ongelijkvloerse kruising. Voor dit project is RooBeek Advies bezig het bestemmingsplan op te stellen, waarbij RooBeek Advies ook centraal in het web staat als het gaat om het in de markt zetten van de diverse externe onderzoeken zoals geluid, flora- en fauna, archeologie en externe veiligheid. Alles wordt in het werk gesteld om medio 2013 met de daadwerkelijk uitvoering te kunnen beginnen. Via dit project levert RooBeek Advies een mooie bijdrage in het vergroten van de verkeersveiligheid.